

Bever Fulldata v.6

Siste generasjons riggsystem er en kraftig oppdatering av vår løsning for fulldata borerigger. En sentralisert ny og kraftig dataprosessor gjør systemet til det raskeste vi har levert.

Oppgradert programvareplattform gir helt nye muligheter til et optimalisert brukergrensesnitt for effektiv operasjon og tidsbesparing.



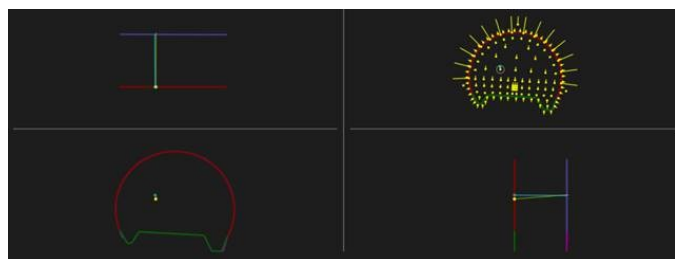
Nyheter

- Multiberørings skjerm med enkel og intuitiv betjening
- 2D og 3D grafisk visning
- Effektiv og nøyaktig boring også av bolter gjennom bolteplan
- Sekvenser for autoboring kan legges direkte inn av operatør
- Effektiv parallellflytting av bommer



Navigering av borerigg

- Bever Profiler med to fastmerker
- Tunnellaser
- Totalstasjon med to prismer på rigg—
manuell overføring
- Totalstasjon med to prismer—
automatisert (opsjon)



Visninger

- Borhull sett ovenfra og fra siden
- Automatisk dybde kontroll fra teoretisk
stuff
- Konturboring i 3D
- 3D kontroll av neste stuff (ved hullbunn)
- Støttefunksjoner for optimalisert boring
for utvidelser (nisjer, rømningstunnel
etc)



Optimalisert for automatisk utveksling av data med Bever Team Online

- Skybasert kontorprogramvare, Leveres
som SaaS for enkeltprosjekter
- Automatisk rapportgenerering (PDF,
XLSX, DWG m fl)
- Støtter IREDES. Kompatibelt med AMV,
Epiroc, Sandvik, Minemaster og
Furukawa borerigger

Bever Control Story

Norwegian contractors introduced the concept of computer controlled drilling as early as 1979 when the first AMV computer controlled jumbo was set in operation. Bever Control is the pioneer company for this technology world wide. We have delivered our system to several hundreds of drill rigs and has set the standard for the performance of computer control systems for drilling rigs.